

# **Kapitel 3**

## **Organisationsstrukturen**

# Copyrightinweise

- Dieses Werk ist urheberrechtlich geschützt. Alle Rechte liegen bei den Autoren. Insbesondere Vervielfältigung, Übersetzung, Mikroverfilmung und Einspeicherung in elektronische Systeme bedarf der ausdrücklichen Zustimmung der Autoren.
- SAP® R/2®, SAP® R/3®, mySAP.com®, SAP® R/3® Enterprise, mySAP™, Business Suite, mySAP™ Customer Relationship Management (mySAP CRM), mySAP™ ERP, mySAP™ ERP Financials, mySAP™ ERP Human Capital Management, mySAP™ Marketplace, mySAP™ Product Lifecycle Management (mySAP PLM), mySAP™ Supplier Relationship Management (mySAP SRM), mySAP™ Supply Chain Management (mySAP SCM), SAP NetWeaver™, SAP® Business Information Warehouse (SAP BW), SAP® Web Application Server, ABAP™, IDES® sind eingetragene Warenzeichen der SAP Aktiengesellschaft Systeme, Anwendungen, Produkte in der Datenverarbeitung, Neurottstr. 16, D-69190 Walldorf.
- Die SAP AG ist jedoch nicht Herausgeberin des vorliegenden Titels oder dafür presserechtlich verantwortlich.
- Für alle Screen-Shots des vorliegenden Titels, auch wenn diese nur verkürzt oder auszugsweise gezeigt werden, gilt der Hinweis: Copyright SAP AG.
- IBM®, OS/2® sind eingetragene Warenzeichen der IBM Corporation.
- Microsoft®, Windows®, NT®, Excel®, Word®, sind eingetragene Warenzeichen der Microsoft Corporation.
- Oracle® ist ein eingetragenes Warenzeichen der Oracle Corporation.
- UNIX® ist eingetragenes Warenzeichen der SCO Santa Cruz Operation.

### 3. Organisationsstrukturen

---

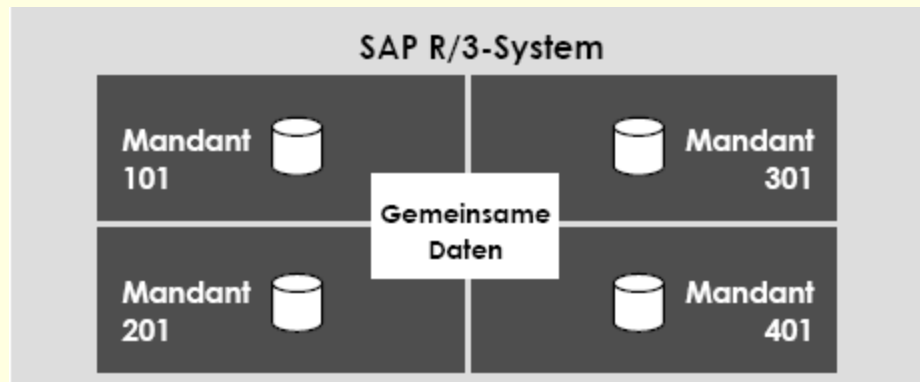
1. Mandant
2. Organisationsstrukturen für das Rechnungswesen
3. Organisationsstrukturen in der Logistik
4. Organisationsstrukturen im Vertrieb
5. Organisatorische Gliederung der Modellfirma

## 3.1 Der Mandant

### Der Mandant

- ist oberste Gliederungsebene eines R/3 Systems
- kann beispielsweise einen Konzern darstellen

Mandantenkonzeption:



## 3.2 Organisationsstruktur im Rechnungswesen

---

### **Organisationselemente des Rechnungswesens**

- Buchungskreis
- Geschäftsbereich
- Kostenrechnungskreis
- Ergebnisbereich

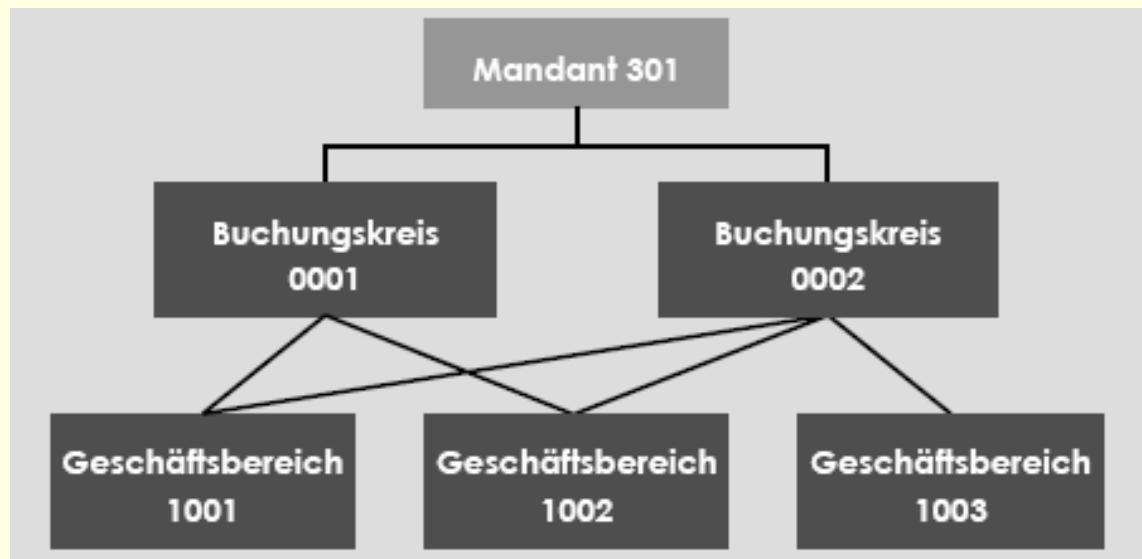
### **Buchungskreis**

- stellt abgeschlossene Buchhaltung dar
- häufig Tochtergesellschaften (rechtlich selbständig), die Einzelabschluss machen müssen

## 3.2 Organisationsstruktur im Rechnungswesen

### Geschäftsbereich

- Bilanz und GuV für interne Zwecke
- Verwendung z.B. für bestimmte Branchen oder Tätigkeitsfelder



## 3.2 Organisationsstruktur im Rechnungswesen

---

### **Kostenrechnungskreis**

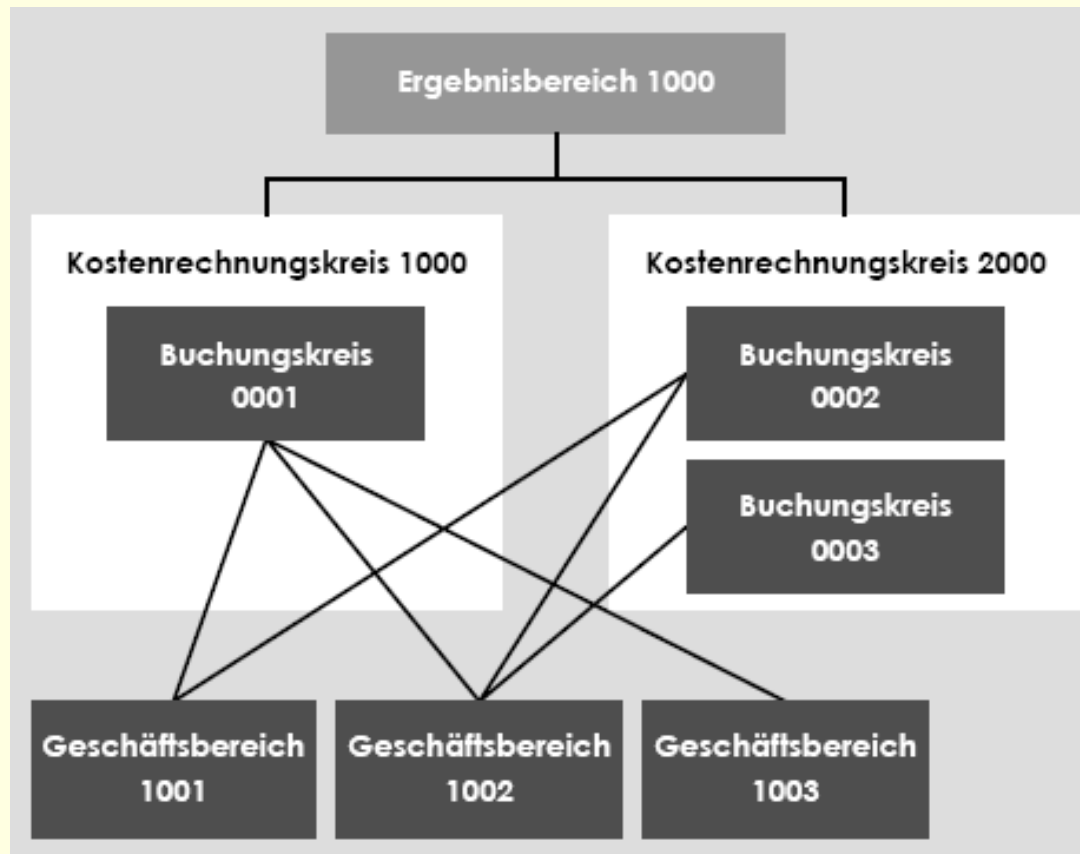
- Element des internen Rechnungswesens
- Zur Abbildung Kostenarten-, Kostenstellen-, Produktkosten-, Profit-Center-Rechnung
- Ein Kostenrechnungskreis kann mehrere Buchungskreise umfassen

### **Ergebnisbereich**

- Element des internen Rechnungswesens
- Zur Ergebnis- und Marktsegmentrechnung
- Jedem Ergebnisbereich können mehrere Kostenrechnungskreise zugeordnet werden

## 3.2 Organisationsstruktur im Rechnungswesen

### Zusammenhang





## 3.3 Organisationsstruktur in der Logistik

---

### **Organisationselemente in der Logistik**

- Werk
- Lagerort
- Einkaufsorganisation
- Einkäufergruppe
- Bewertungskreis

#### **Werk**

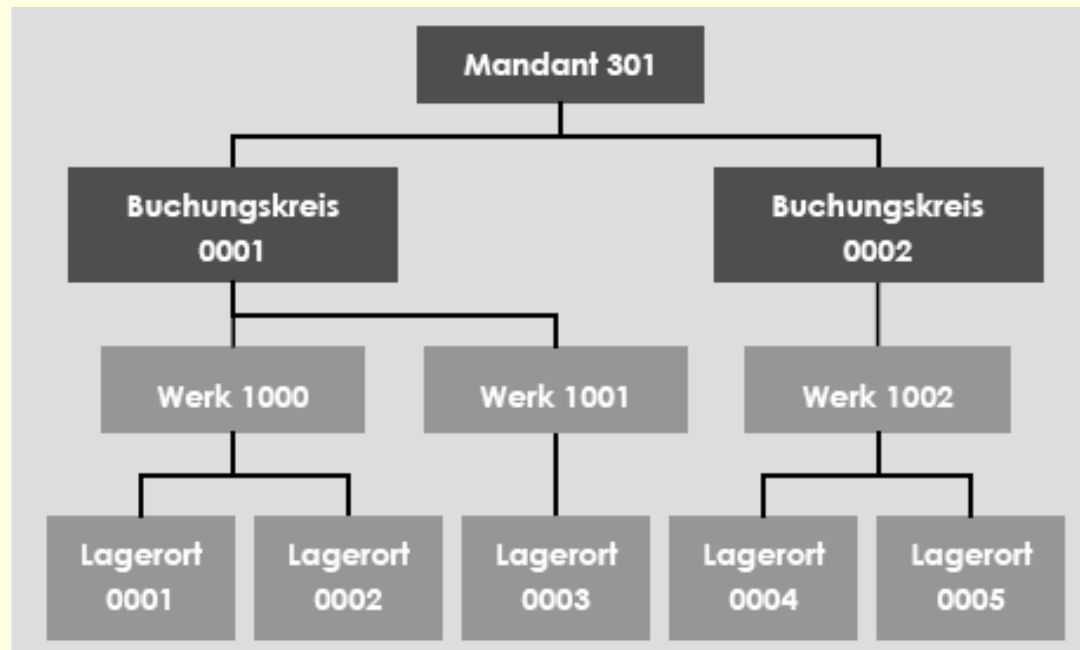
- Produktionsstätte innerhalb einer Firma

#### **Lagerort**

- Organisatorische Einheit zur Unterscheidung von Beständen

## 3.3 Organisationsstruktur in der Logistik

### Zusammenhang Werk und Lagerort



## 3.3 Organisationsstruktur in der Logistik

---

### **Einkaufsorganisation**

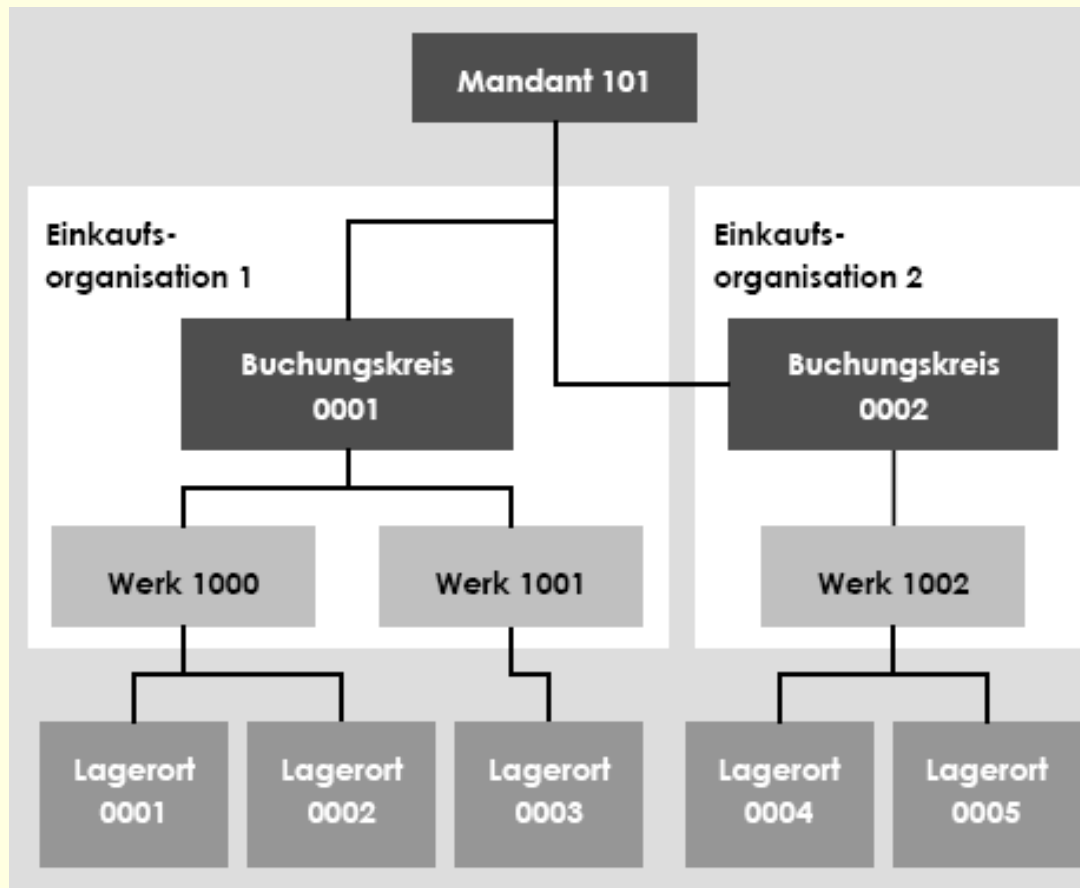
- verantwortlich für Abwicklung sämtlicher Einkaufsfunktionen
- werksbezogen oder werksübergreifend
- buchungskreisübergreifend

### **Einkäufergruppe**

- für Beschaffung bestimmter Materialien zuständig
- Ansprechpartner für Lieferanten
- kann eine Person oder eine Gruppe von Personen sein

## 3.3 Organisationsstruktur in der Logistik

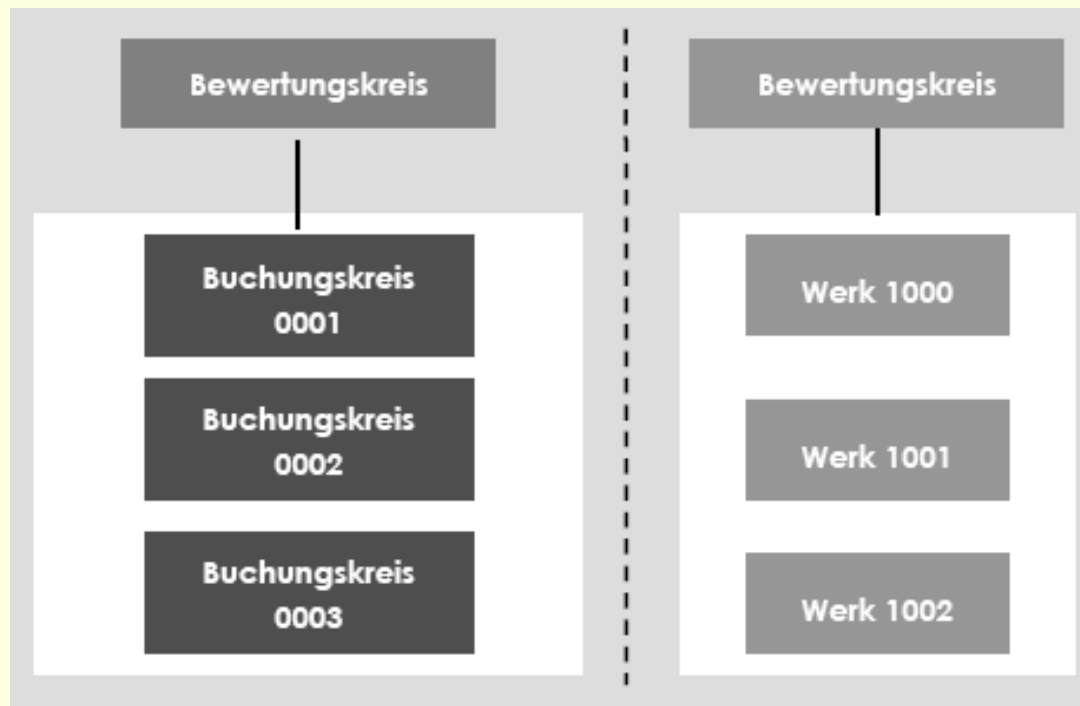
### Zusammenhang Werk, Lagerort, Einkaufsorganisation



## 3.3 Organisationsstruktur in der Logistik

### Bewertungskreis

- Ebene für Materialbewertung
- Bewertung auf Werks- oder Buchungskreisebene



## 3.4 Organisationsstruktur im Vertrieb

---

### **Organisationselemente im Vertrieb**

- Verkaufsorganisation
- Vertriebsweg
- Sparte
- Vertriebsbereich
- Verkaufsbüro
- Verkäufergruppe

### **Verkaufsorganisation**

- verantwortlich für verkaufte Waren und Dienstleistungen
- einem Buchungskreis zugeordnet

## 3.4 Organisationsstruktur im Vertrieb

---

### **Vertriebsweg**

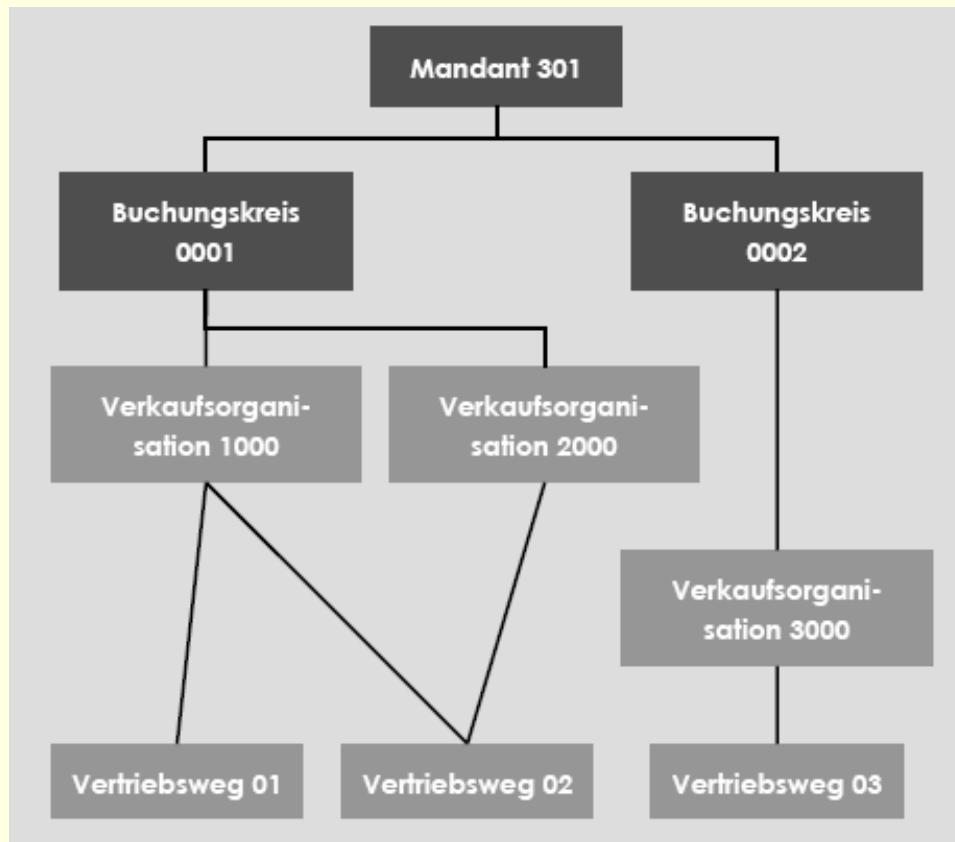
- Vertriebskanäle oder Absatzschienen
- z.B. Großhandel, Direktverkauf, Großkunden
- beliebig viele Vertriebswege je Verkaufsorganisation

### **Sparte**

- Unterteilung für Produktspektrum
- kann zu mehreren Verkaufsorganisationen gehören

## 3.4 Organisationsstruktur im Vertrieb

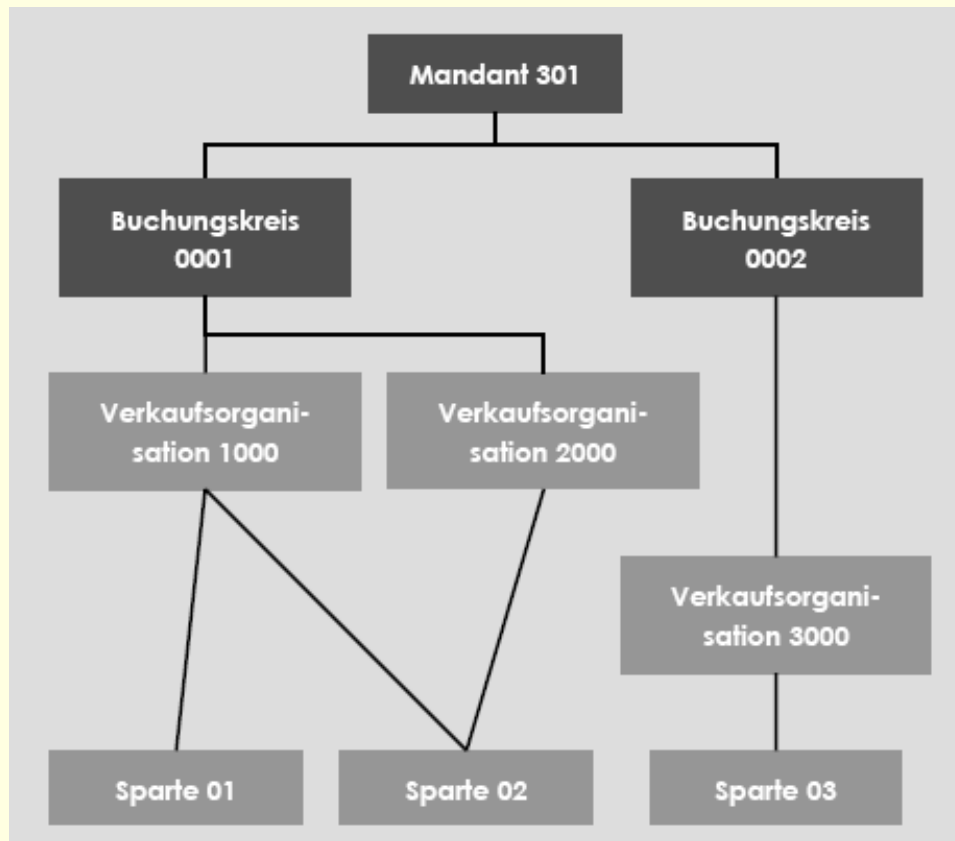
### Zusammenhang Verkaufsorganisation / Vertriebsweg





## 3.4 Organisationsstruktur im Vertrieb

### Zusammenhang Verkaufsorganisation / Sparte



## 3.4 Organisationsstruktur im Vertrieb

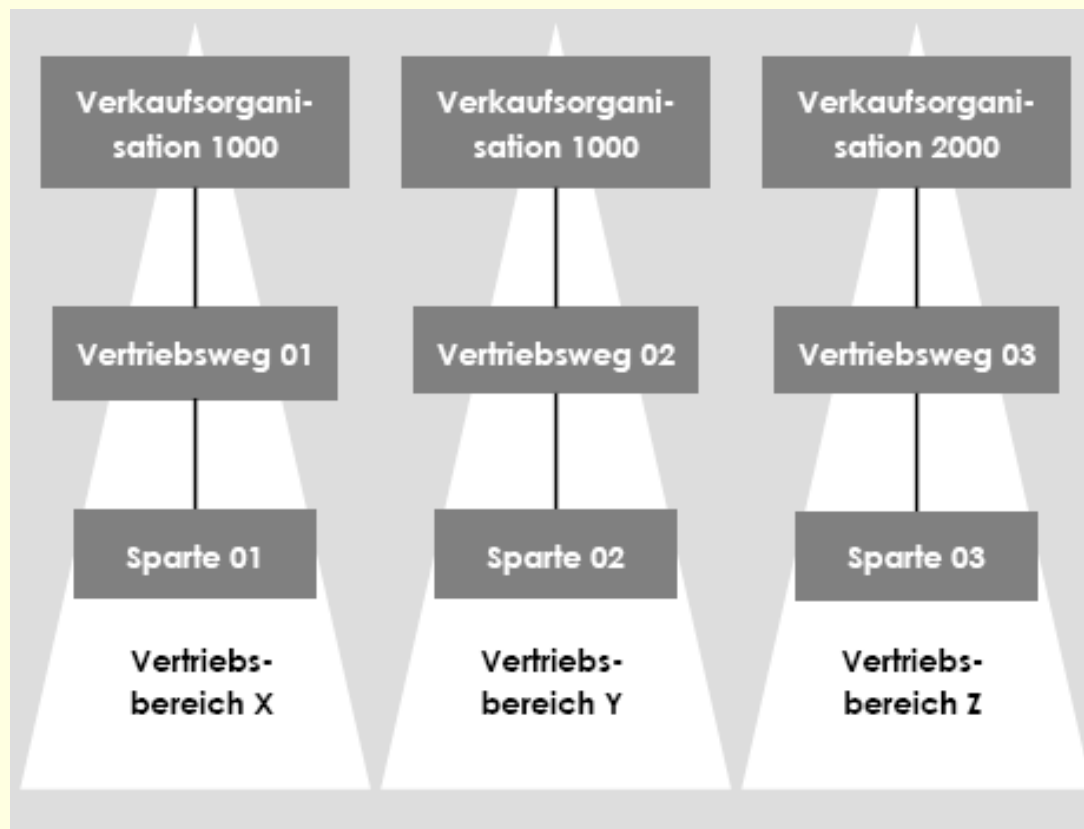
---

### **Vertriebsbereich**

- Kombination aus Verkaufsorganisation, Vertriebsweg und Sparte
- alle Verkaufsbelege, Lieferbelege und Fakturen sind einem Vertriebsbereich zugeordnet
- Stammdaten werden in der Regel je Vertriebsbereich gepflegt

## 3.4 Organisationsstruktur im Vertrieb

### Zusammenhang Vertriebsbereich



## 3.4 Organisationsstruktur im Vertrieb

---

### **Verkaufsbüro**

- entspricht einer Niederlassung
- kann mehreren Vertriebsbereichen zugeordnet werden

### **Verkäufergruppe**

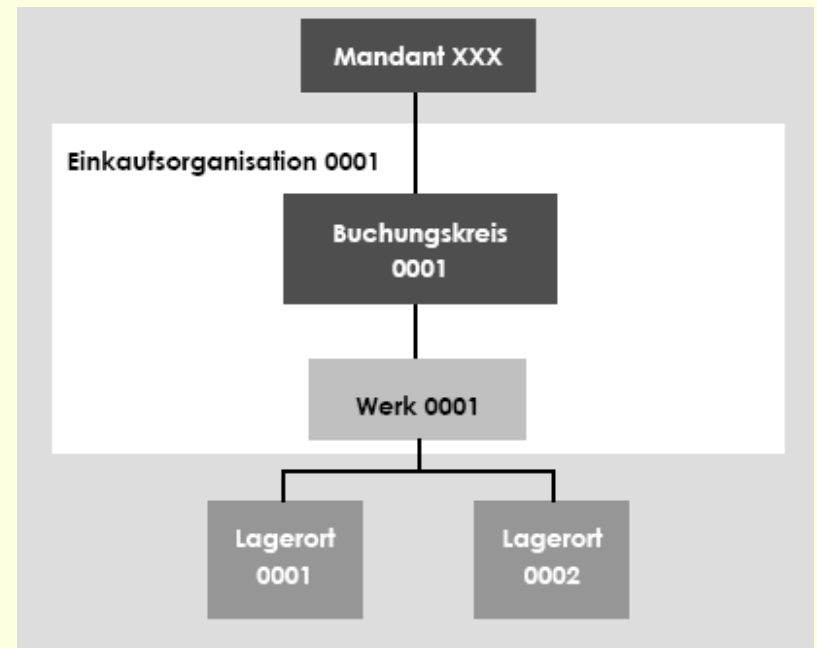
- personelle Ausgestaltung der Verkaufsbüros
- Verkaufsbüro zugeordnet
- besteht aus einem oder mehreren Verkäufern

## 3.5 Organisationsstruktur Modellfirma

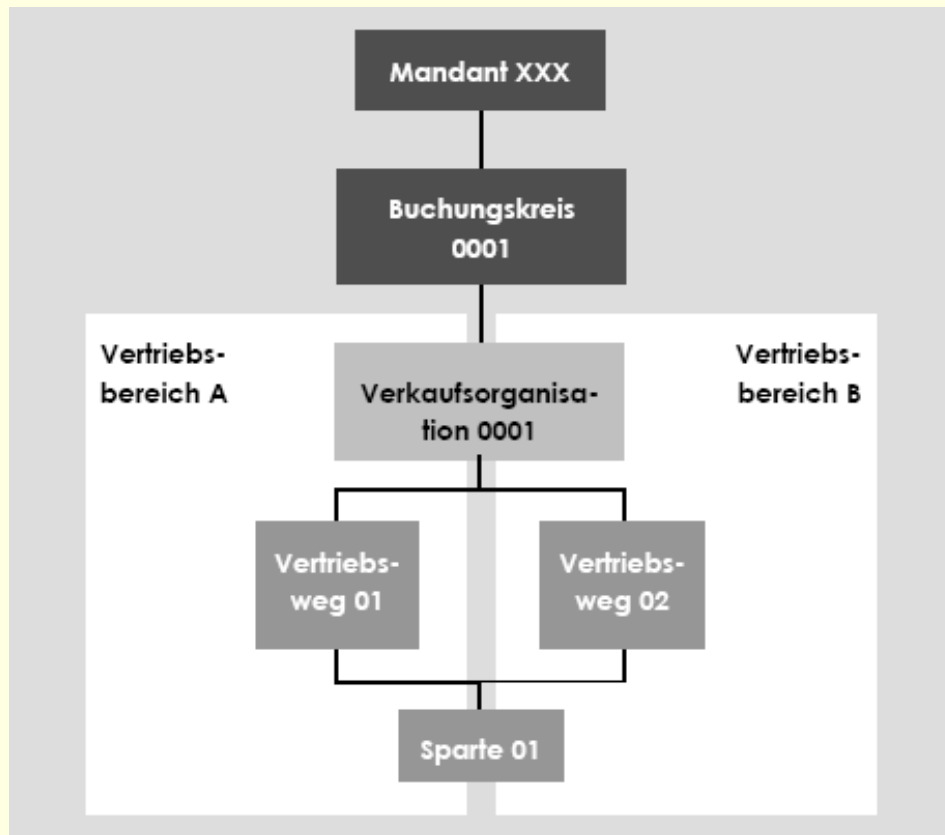


### Allgemeine Logistik

### Rechnungswesen



## 3.5 Organisationsstruktur Modellfirma



**Vertrieb**





<http://www.springer.com/978-3-8348-1484-5>

Logistikprozesse mit SAP

Eine anwendungsbezogene Einführung - Mit  
durchgehendem Fallbeispiel - Geeignet für SAP Version  
4.6A bis ECC 6.0

Benz, J.; Höflinger, M.

2011, XX, 331 S. 182 Abb., Softcover

ISBN: 978-3-8348-1484-5